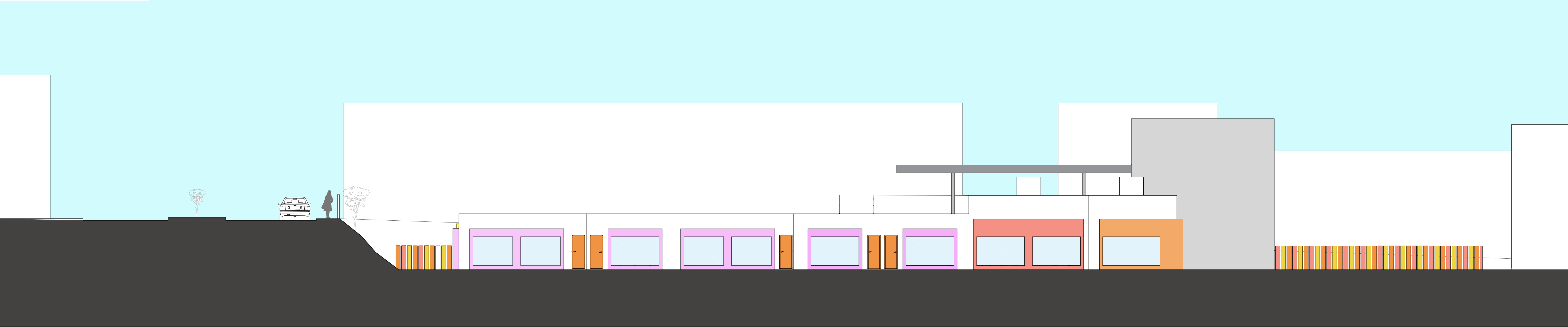
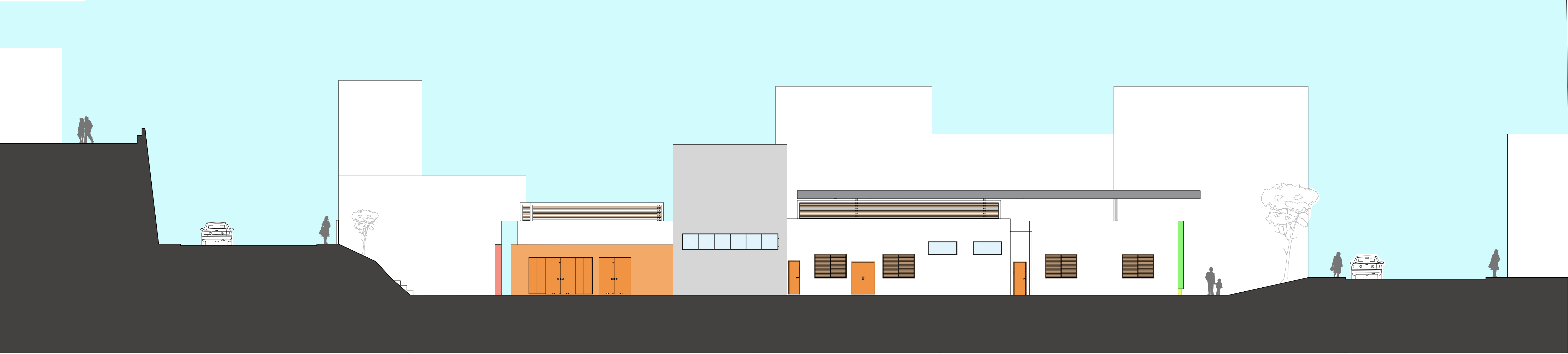


FACHADA NORTE/NORDESTE
ESC:1/125



As grandes aberturas das salas de atividades permitem a permeabilidade visual entre o meio interno e externo , gerando ambientes mais abertos e aumentando a iluminação natural. Os emolduramentos nas aberturas com diferentes cores permitem que a criança “leia” o projeto e se reconhece interpretando o espaço. As inhas retas da qual o projeto se apropria são reforçadas pelos volumes dos lanternins, das platibandas e dos emolduramentos.

FACHADA OESTE
ESC:1/125



Na parte oeste da proposta, percebe-se o destaque do volume onde fica situado a caixa d'água sendo o elemento mais alto do edifício. As áreas comuns e de serviço fazem o uso de lanternins para aproveitar a brisa boa e também para libertar o ar quente do interior dos ambientes.